

# Upevnění vlnité krytiny k ocelové konstrukci

## Podmínky montáže vlnité krytiny

### Sklon a přesah střešní krytiny.

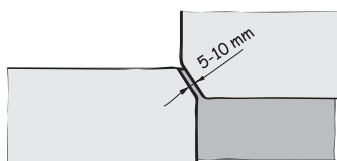
Vlnitá střešní krytina musí mít min. sklon 10° doporučený výrobcem a normou ČSN 73 1901.

Přesah krytiny ve sklonu 10°-20° je stanoven 200 mm (ve sklonu krytiny 10°-15° použijeme těsnící pásku)

Přesah krytiny ve sklonu 20°-90° je stanoven 150 mm

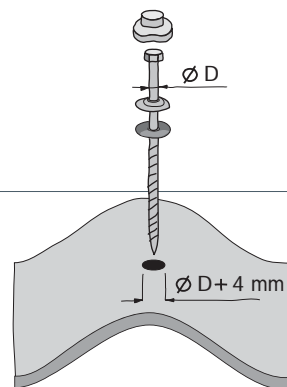
### Úprava rohů vlnité desky

Protilehlé rohy vlnitých desek se seřezávají ve tvaru trojúhelníků na velikost podélného a příčného přesahu.



### Vrtání otvorů

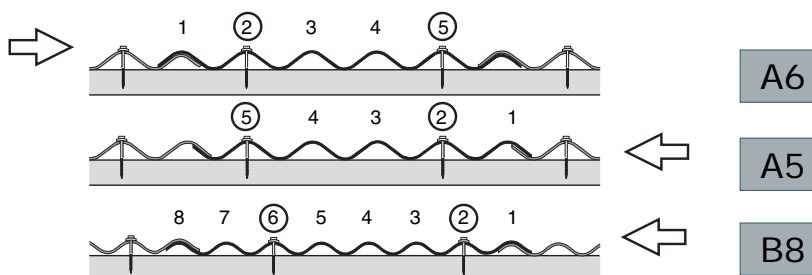
Otvory pro upevnění vlnité desky se vrtají ve velikosti o 4 mm větší než  $\varnothing$  dřívku připevňovacího kompletu. Důvodem je umožnění pohybu vlnité desky v závislosti na změně teploty a vlhkosti desky.



### Upevnění vlnité desky

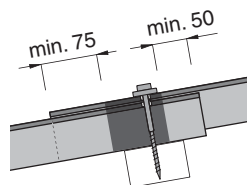
Vlnitá střešní krytina typ A5, A6 Expres se upevňuje ve vrcholu druhé a páté vlny ve směru krytí.

Vlnitá střešní krytina typ B8 se upevňuje ve vrcholu druhé a šesté vlny ve směru krytí.



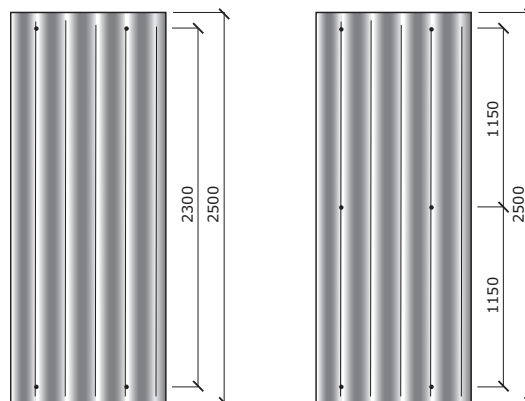
### Prostor pro upevnění vlnité desky

Upevňovací otvor na vlnité desce se umísťuje ve vzdálenosti min. 75 mm od spodního okraje a min. 50 mm od horního okraje.



### Montáž vrutů (háků) na vlnité desce

- 1) Každá vlnitá deska (1250, 2500 mm) musí být upevněna nejméně dvěma vruty.
- 2) Vlnitou desku délky 2500 mm lze uchytit také ve středu vlnité desky, tedy celkem použít na uchycení desky čtyři vruty a to především v těchto případech:
  - a) deska je umístěna u okapu střechy
  - b) deska je u kraje střešní plochy
  - c) objekt je umístěn v oblasti zvýšeného zatížení větrem (např. samostatný objekt na kopci).
  - d) vždy, pokud použijeme k uchycení na tenkostěnné ocelové vazníky samořezných vrutů.

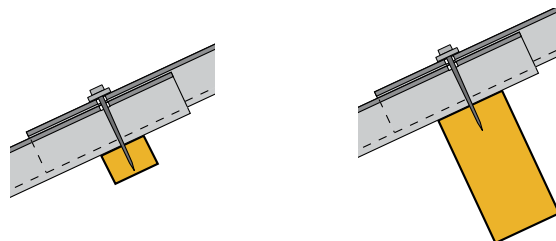


## Spojovací materiál pro různé typy vazníků

### Upevnění ke dřevěným vazníkům

Vlnitá střešní krytina se upevňuje na dřevěné latě (vaznice) ocelovými vruty s kovovou a těsnící podložkou.

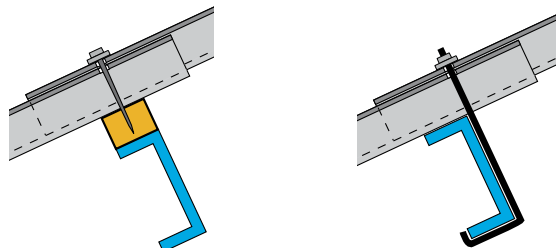
Nejpoužívanější profil latě (vaznice) je 50×80mm (50×60mm). Vždy volíme profil vaznice podle zatížení střešní konstrukce ČSN PEN V 1991 (Zásady navrhování a zatížení konstrukcí).



### Upevnění k ocelovým vazníkům

Můžeme využít jako nosného prvku ocelový vazník, ke kterému připevníme dřevěnou lať. Upevnění pak provedeme ocelovými vruty do dřeva.

Ve druhém případě je k upevnění použit ocelový hák s maticí a upevňovacím kompletem (podložka, čepička). Velikost háku se určuje podle velikosti ocelové vaznice.



### Upevnění k ocelovým vazníkům tenkostěnným

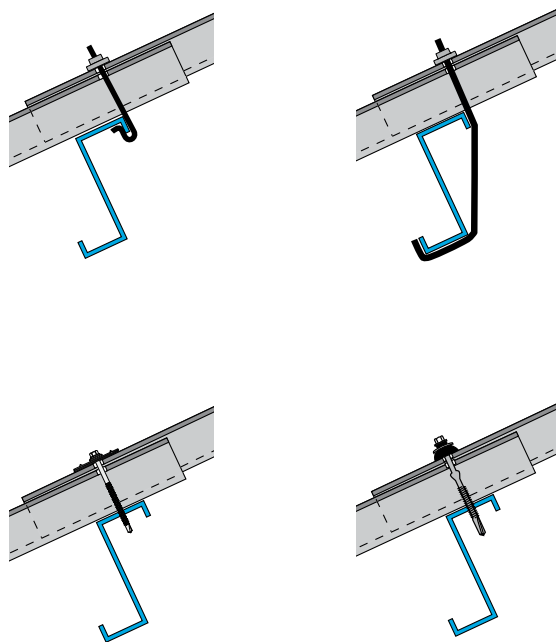
**Ocelový hák s maticí** a upevňovacím kompletem (podložka, čepička), který zachytíme za horní lem tenkostěnného ocelového vazníku. Při tomto provedení může dojít k mírnému posuvu vlnitých desek, proto první řadu vlnité krytiny kotvíme ke dřevěným vazníkům.

**Ocelový hák s maticí** a upevňovacím kompletem (podložka, čepička), který tento profil "Z" obepíná po jeho obvodu.

**Samořezné vruty** s pryžovou podložkou ve tvaru koule nebo s plechovou podložkou s pryžovým těsněním. Součástí vrutu je vrtací hrot, kterým předvrtáme otvor do tenkostěnného ocelového vazníku "Z".

Před konečným dotažením vrutu použijeme ručního dotažení nebo momentového dotažení s nastavením kroučícího momentu 2 Nm. Dotažení vrutu musí být optimální.

Při tomto provedení může dojít k mírnému posuvu vlnitých desek, proto první řadu vlnité krytiny kotvíme ke dřevěným vazníkům. Vlnitou desku délky 2500 mm připevňujeme vždy ve středu vlnité desky viz str.č.1. Celkem používáme na uchycení desky délky 2500 mm čtyři vruty.



Vždy je nutno dodržet zásady uvedené v kapitole Podmínky montáže vlnité krytiny

### Doplňující poznámky:

- 1) Střešní plocha musí být odvětraná od okapu ke hřebeni střechy.
- 2) Vruty (šrouby) se dotahují do mírného tlaku.

### Úplné informace naleznete v dokumentu **Montážní návod vlnité střešní krytiny.**

Dokument Montážní návod vlnité střešní krytiny je závazný pro pokládku vlnité střešní krytiny a je přiložen ke každé paletě nebo je k dispozici na internetových stránkách [www.cembrit.cz](http://www.cembrit.cz) nebo Vám ho na vyžádání zašleme.